



Estándares GS1 para la identificación de ítems



En un mundo globalizado, IDENTIFICAR es la mejor forma de registrar los diversos flujos de información para luego poder analizar, corregir y mejorar los procesos diarios de las empresas.

IDENTIFICAR puede transformarse en un idioma común y único cuando es ESTANDAR, permitiendo a todas las partes involucradas "hablar un mismo lenguaje".

Los ESTANDARES GS1 permiten identificar productos y servicios para que puedan ser reconocidos en todo el mundo de forma única e inequívoca.



La numeración de unidades de consumo

¿Cuáles son los beneficios de la numeración GS1?

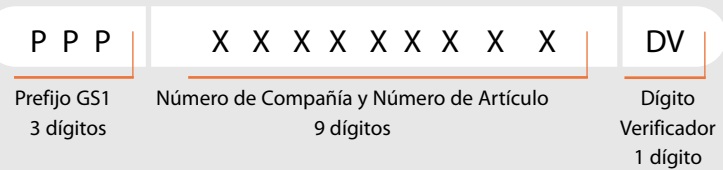
- **Es única.** Un número separado y no ambiguo es asignado para cada unidad.
- **Es no-significante.** Los números GS1 son simplemente una llave de acceso a la base de datos que contiene la información precisa de la unidad en cuestión.
- **Es multi-industria e internacional.** La no-significancia permite su uso en diferentes sectores, y la singularidad permite su aplicación alrededor de todo el mundo.
- **Es segura.** Los números GS1 incluyen un dígito de control que garantiza la seguridad de la captura de los datos.



Numeración GS1 para unidades de consumo

GTIN-13 es una numeración que se utiliza para la identificación de unidades comerciales de consumo masivo. Se usa esta estructura de numeración ya que es fácilmente decodificable en los puntos de venta.

Estructura del GTIN-13

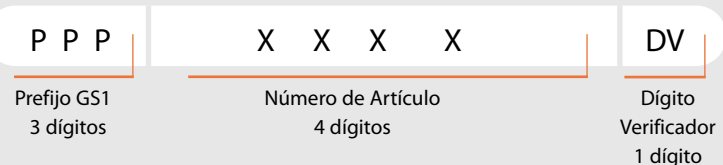


P: GS1 asigna un prefijo a la Organización Miembro GS1 de cada país o región. En el caso de Argentina, el prefijo asignado es 779.

X: La Organización Miembro GS1 asigna un número de empresa a sus miembros. Cada compañía miembro asigna un número de artículo para identificar cada producto. La compañía puede emitir estos números en cualquier orden.

Excepcionalmente cuando un producto es muy pequeño, se utiliza un número de ocho dígitos, el GTIN-8. Debido a la limitada capacidad del GTIN-8, estos números son asignados directamente por las Organizaciones Miembro GS1 para cada ítem.

Estructura del GTIN-8



Hay reglas específicas para la asignación de numeraciones proporcionadas por la Organización Miembro GS1 que se aplican para unidades de consumo de cantidad variable como carne, frutas y vegetales, quesos, etc.

Numeración GS1 para libros y revistas

GS1 habilitó los prefijos 978 y 977 para el ISBN y el ISSN, respectivamente. La estructura de numeración elegida para identificar estos ítems es el GTIN-13.

Codificación de libros

El sistema de Numeración Estándar Internacional de Libros (ISBN) es utilizado en todo el mundo para la identificación y publicación de libros. Colocando delante del mismo el prefijo 978 se obtiene la codificación de estos ítems.

Codificación de Revistas/Publicaciones Seriadas

Una numeración estándar similar existe para publicaciones seriadas denominada sistema de Numeración Estándar Internacional Seriado (ISSN). Anteponiendo el prefijo 977 al ISSN se identifican todas las publicaciones seriadas.

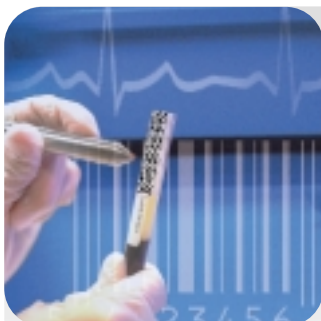
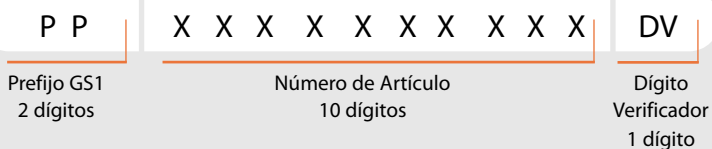


Numeración GS1 para aplicaciones internas

El Sistema GS1 proporciona otra serie de números para aplicaciones internas de las empresas. Estos números tienen un prefijo (20 al 29), determinado por GS1, seguido por un número interno, elegido por la compañía involucrada. La singularidad de estos números específicos es garantizada pura y exclusivamente dentro de la compañía.

El caso más común para ejemplificar esta aplicación es la identificación de la mercadería que se vende al peso en supermercados. El código inserto en la etiqueta es un GTIN-13

Estructura del GTIN-13 para aplicaciones internas:



La numeración de unidades comerciales y logísticas

Numeración GS1 para unidades comerciales

Las Unidades Comerciales son ítems que no se venden al consumidor a través del checkout del retail. Pueden ser un producto solo o un grupo estándar de unidades empaquetadas para facilitar su manejo, almacenamiento, pedido y/o preparación.

Hay tres opciones permitidas para identificar una unidad logística:

GTIN-13

Cuando la unidad debe leerse ocasionalmente a través de los puntos de venta (como es el caso de los vinos o jugos), se puede aplicar la numeración GTIN-13.

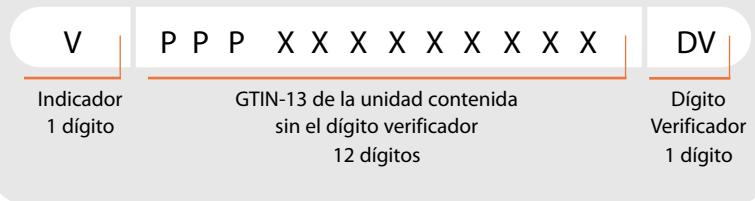
GTIN-14

Una unidad comercial que contiene productos idénticos puede ser identificada con un GTIN-14, siempre y cuando esta unidad no pase por el POS (Punto de Venta) y la identificación sea sólo a efectos logísticos. Esta numeración consiste en un número GS1 encabezado por un Indicador, el cual puede ser un número del 1 al 9. Dicho indicador es elegido arbitrariamente por la empresa y cambiará según las diferentes presentaciones del mismo producto.

GS1-128

Sólo a efectos logísticos, un empaque puede ser identificado con un número GS1-128. Dicha numeración permite codificar una gran cantidad de datos, pudiendo incluir fechas de elaboración y vencimiento, destino, números de lote, etc. además del código individual del producto.

Estructura del GTIN-14

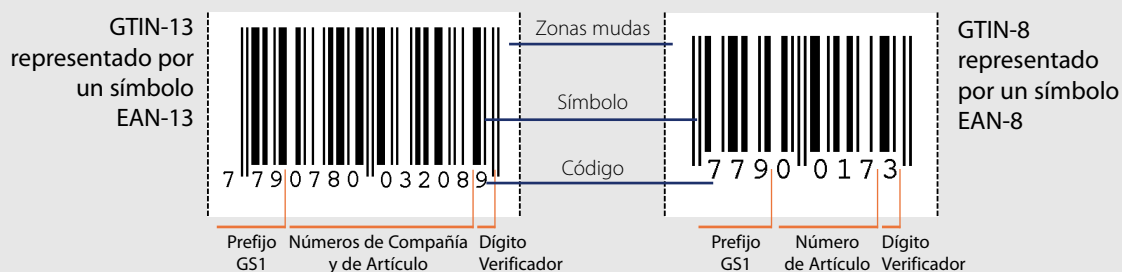


¿Cómo se representa un número?

Los números GS1 que identifican unidades de consumo, comerciales o logísticas pueden ser representados por un código de barras. Este portador de datos permite que la identificación numérica pueda ser captada por un lector que habilita el proceso automático de datos (scanning).

Código de barras para unidades de consumo

El portador de datos para unidades de consumo, libros / revistas y aplicaciones internas es la simbología EAN-13



Código de barras para unidades comerciales

Para la identificación de unidades comerciales hay dos posibilidades:

Si la unidad está identificada con un número GTIN-13, el símbolo elegido deberá ser un EAN-13 como se ve en el cuadro de arriba; o un símbolo ITF-14.

Si la unidad está identificada con un número GTIN-14, deberá ser identificado con un ITF-14 o con un GS1-128 más el Identificador de Aplicación (02).

El símbolo ITF-14

La tecnología de simbolización Interleave Two of Five (ITF), especialmente adaptable a sustratos rústicos, frecuentemente utilizados para unidades comerciales (cartón corrugado) está diseñada para ser leída y decodificada de forma bi-direccional.

GTIN-14 representado por un ITF-14

El código está rodeado por un marco-soporte



El símbolo GS1-128 y los Identificadores de Aplicación

Código de barras para unidades logísticas

La simbología GS1-128 utiliza Identificadores de Aplicación (AIs) para definir la arquitectura de los datos. Los AIs son prefijos seguidos por datos relevantes que determinan el contenido de un amplio rango de información.

Los AIs pueden ser utilizados, entre otras cosas, para la identificación de items, medidas, cantidades, trazabilidad, fechas, referencias de transacciones y número de locaciones.

Los AIs y los datos correspondientes deben ser representados por la simbología GS1-128.



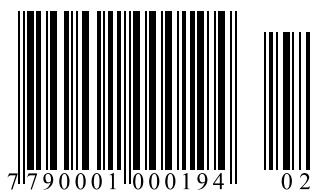
(AI) GTIN* del Producto (AI) Peso Neto

Símbolo GS1-128
(legible por escáner)

Código GS1-128
(legible por el hombre)

Ejemplo de una variable de peso de una unidad de despacho, su peso neto es 35,5 kilogramos

*GTIN: Global Trade Item Number (Número Mundial de Artículo Comercial)



7 790001 000194 02



Argentina

Fraga 1326

C1427BUB, Ciudad de Buenos Aires
Argentina

T (54-11) 4556-4700

F (54-11) 4556-4758/59

E info@gs1.org.ar

www.gs1.org.ar